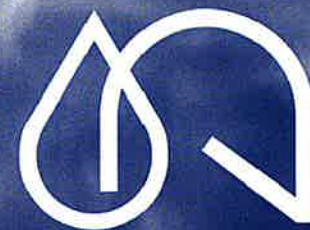


Plan de protection des sources d'eau potable

8 juillet 2024

Présentation des menaces
Saint-Paul-de-Montminy



AKIFER

une filiale du Groupe Conseil UDA

À PROPOS

Depuis le 1er avril 2021, les municipalités responsables d'un prélèvement d'eau **alimentant plus de 500 personnes** doivent avoir produit leur premier **rapport d'analyse de la vulnérabilité** de leurs sources d'approvisionnement en eau potable.

Le Ministère de l'Environnement et de la Lutte contre les Changements Climatiques, de la Faune et des Parcs (MELCCFP) a mis en place un **Programme pour l'Élaboration des Plans de Protection des Sources d'Eau Potable (PEPPSEP)** permettant d'offrir un soutien financier aux municipalités désireuses d'établir un **Plan de Protection des Sources (PPS)**. Ce plan tiendra compte des menaces identifiées dans l'analyse de vulnérabilité.

Ce dernier vise à définir les mesures d'atténuation des menaces nécessaires pour **préserver**, voir **améliorer la qualité** microbiologique et chimique ainsi que la **quantité des eaux exploitées**. Le PPS se veut donc la suite logique du rapport d'analyse de vulnérabilité (RAV) et permettra à terme, d'aider les responsables d'un prélèvement d'eau à planifier la mise en œuvre de ces mesures.

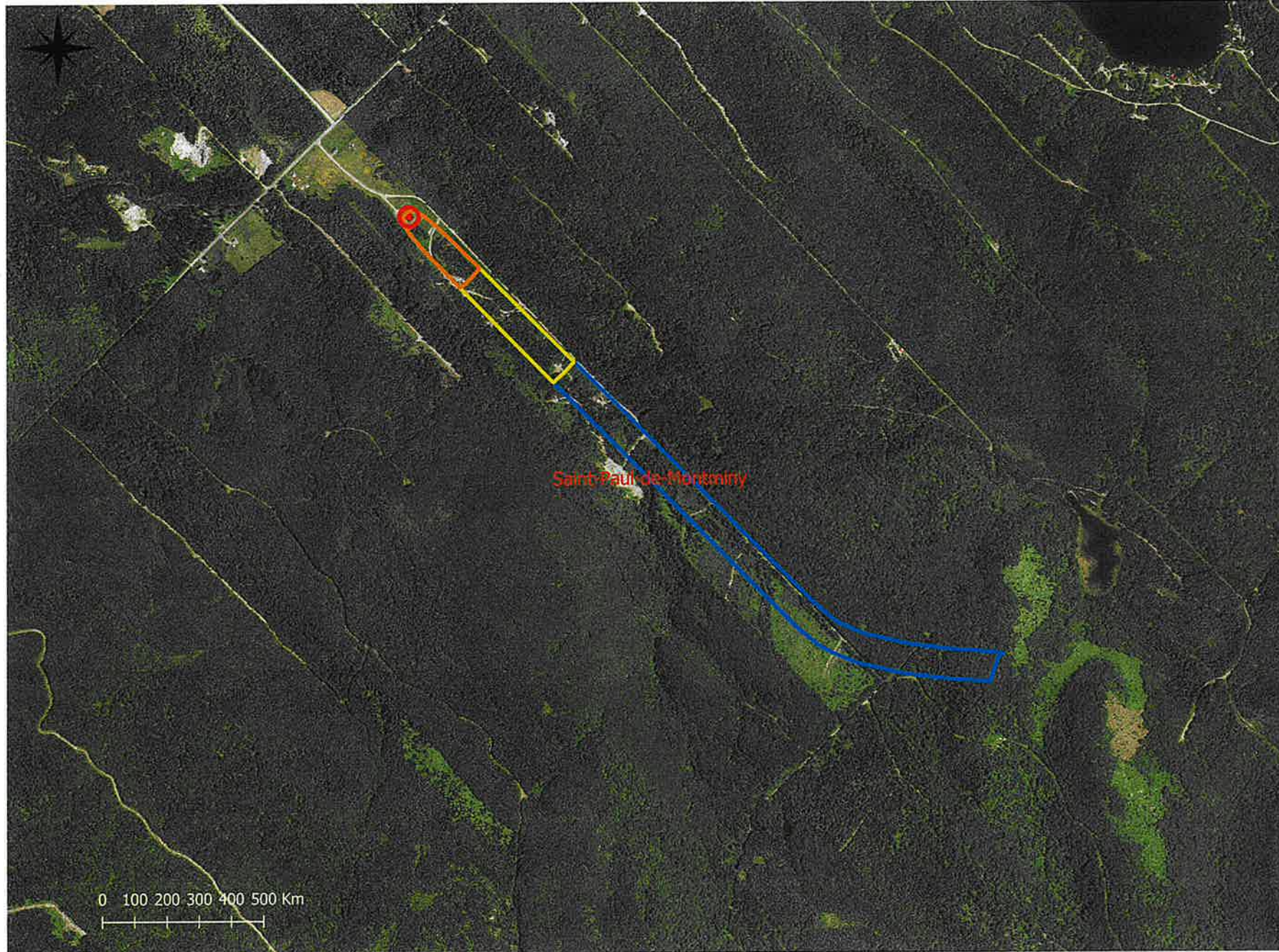
Le but ultime est de **sécuriser les efforts et les investissements** réalisés jusqu'ici pour maintenir la qualité et la quantité des eaux exploitées par la municipalité, ainsi **qu'encadrer les menaces** identifiées dans l'analyse de vulnérabilité des sources d'eau.



LOCALISATION GÉNÉRALE - 1

akifer

GÉNIE-CONSEIL • HYDROGÉOLOGIE • ENVIRONNEMENT



- Limite des municipalités
- Aires de protection
- Immédiate
- Intermédiaire-Bactériologique
- Intermédiaire-Virologique
- Eloignée
- Puits P-2
- Puits P-1

Municipalité de Saint-Paul-de-Montminy

Plan de Protection des Sources (PPS)
Document d'aide à la décision

PHASE
II. Sélection des menaces

TITRE

Carte 1. Localisation générale

DOSSIER N° 24172-101

Fait le 2024-05-29

LOCALISATION GENERALE - 2

akifer

GÉNIE-CONSEIL / HYDROGÉOLOGIE / ENVIRONNEMENT



- Limite des municipalités
- Aires de protection
- Immédiate
- Intermédiaire-Bactériologique
- Intermédiaire-Virologique
- Eloignée
- Puits P-2
- Puits P-1
- ID-Akifer
- Limite de lot

Municipalité de Saint-Paul-de-Montminy

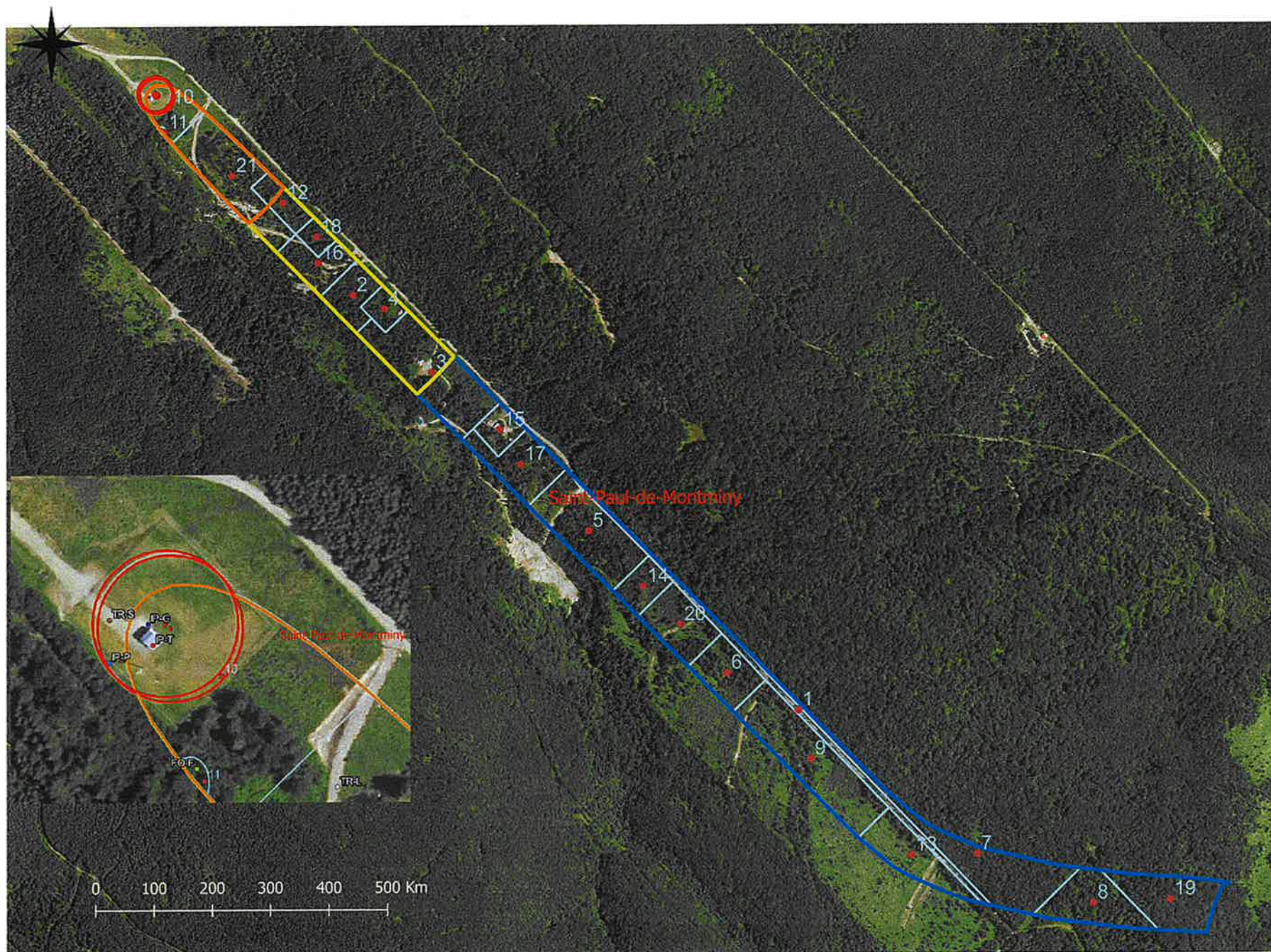
Plan de Protection des Sources (PPS)
Document d'aide à la décision

PHASE
II. Sélection des menaces

TITRE
Carte 2. Localisation des lots

GENERALE

LOCALISATION DES LOTS



- Limite des municipalités
- Aires de protection
 - Immédiate
 - Intermédiaire-Bactériologique
 - Intermédiaire-Virologique
 - Eloignée
- Puits P-2
- Puits P-1
- ID-Akifer
- Limite de lot

Municipalité de Saint-Paul-de-Montminy

Plan de Protection des Sources (PPS)
Document d'aide à la décision

PHASE
II. Sélection des menaces

TITRE

Carte 2. Localisation des lots

DOSSIER N° 24172-101

Fait le 2024-05-29

SÉLECTION DES MENACES

akifer

GÉNIE-CONSEIL • HYDROGÉOLOGIE • ENVIRONNEMENT



- Limite des municipalités
- Aires de protection
- Immédiate
- Intermédiaire-Bactériologique
- Intermédiaire-Virologique
- Eloignée

- Puits P-2
- Puits P-1
- ID-Akifer
- Limite de lot
- Inventaire des menaces
- Stockage divers
- Forêt-feu
- Absence - génératrice
- Puits d'observation
- Traitement de l'eau
- Résidentiel - Installation septique
- Route - Accès local
- Chemin divers
- Sentier-Motoneige

Plan de Protection des Sources (PPS)
Document d'aide à la décision

PHASE
II. Sélection des menaces

TITRE
Carte 3. Inventaire total des menaces

DOSSIER N° 24172-101

Fait le 2024-05-29

ZONAGE



- Limite des municipalités
- Aires de protection
 - Immédiate
 - Intermédiaire-Bactériologique
 - Intermédiaire-Virologique
 - Eloignée
- Puits P-2
- Puits P-1
- ID-Akifer
- Limite de lot
- Zonage Saint-Paul-de-Montminy
 - Fc.13 - Récréative
 - Fc.9- Forestière

Municipalité de Saint-Paul-de-Montminy

Plan de Protection des Sources (PPS)
Document d'aide à la décision

PHASE
II. Sélection des menaces

TITRE
Carte 4. Zonage de Saint-Paul-de-Montminy

MENACES

Code des menaces et description				
Code	Catégorie	Précision	Anthropique	
			Menaces	Causes
FO-F	Forêt	Feu		
RE-I	Résidentiel	Installation septique individuelle	Contamination de l'environnement par des microorganismes, des nitrites/nitrates et d'autres substances organiques et inorganiques	Utilisation d'installations septiques individuelles
TR-L	Transport	Accès aux chalets et résidences	Contamination par des sels de voirie et abrasifs	Circulation de véhicules et utilisation de sels de voirie et abrasifs
TR-S	Transport	Sentiers et accès secondaires		
TR-SM	Transport	Sentier de motoneige		
IP-T	Gestion municipale de l'eau potable	Absence de traitement adéquat ou erreur de traitement de l'eau brute		
IP-P	Gestion municipale de l'eau potable	Puits d'observation (piezomètre)		
IP-G	Gestion municipale de l'eau potable	Présence d'une génératrice		
AU-S	Stockage divers	Stockage divers		

MENACES (SUITE)

Potentielle		Nombre de lots touchés
Menaces	Causes	
Degradation de l'environnement suite à un feu de forêt, bris et endommagement des installations d'eau potable et contamination par des substances organiques et inorganiques	Feu de forêt	17
		5
Contamination du sol et de la nappe par des hydrocarbures pétroliers	Déversement accidentel d'hydrocarbures pétroliers et autres substances transportées	2
Contamination du sol et de la nappe par des hydrocarbures pétroliers	Déversement accidentel d'hydrocarbures pétroliers et autres substances transportées	10
Contamination du sol et de la nappe par des hydrocarbures pétroliers suite à un accident de motoneige	Déversement accidentel d'hydrocarbures pétroliers et autres substances transportées	1
Contamination de l'eau suite à une erreur de traitement	introduction de microorganismes, substances organiques et inorganiques et autres vermines dans l'eau brute	1
Contamination de la nappe par des microorganismes, des nitrites/nitrates, des pesticides et d'autres substances organiques et inorganiques	Source de contamination directe de la nappe	1
Contamination de l'environnement par des hydrocarbures pétroliers	Déversements d'hydrocarbures pétroliers - Génératrice de la station de traitement	1
Contamination de la nappe par des microorganismes, des nitrites/nitrates, des pesticides et d'autres substances organiques et inorganiques	Source de contamination directe de la nappe	1